

**Nouvelle
HUILE FINE**

**New
FINE OIL**

**Couleurs Coup
de Cœur**


Hero colours

Made in France



**LEFRANC
BOURGEOIS**

PARIS-1720



Depuis 1720 la maison Lefranc Bourgeois fabrique en France sa peinture à l'huile, à base de pigments de haute qualité et d'huile de lin ou de carthame. Le broyage des pigments est toujours réalisé dans le plus pur respect de la tradition permettant ainsi d'obtenir des pâtes extrêmement fines, homogènes, onctueuses et lumineuses. Pionnière dans la fabrication de peinture, elle séduit de nombreux peintres tels que Monet, Millet, Van Gogh, Cézanne, Picasso, Gauguin et bien d'autres encore aujourd'hui tels que Merienne, Masmonteil, JonOne...
Chaque teinte a son histoire.

Découvrez les couleurs Coup de Cœur de la collection Huile Fine Lefranc Bourgeois, et Osez Peindre !

Since 1720, Lefranc Bourgeois has been making its oil paints in France, using high-quality pigments and linseed or safflower oil. Pigments are always ground in the purest respect for tradition, resulting in extremely fine, homogeneous, smooth and luminous pastes. A pioneer in paint manufacturing, it has won over painters such as Monet, Millet, Van Gogh, Cézanne, Picasso, Gauguin and many others. Each shade has its own history.

Discover the Hero Colours in the Lefranc Bourgeois Fine Oil collection, and Dare to Paint!

OSEZ
peindre

**LEFRANC
BOURGOIS**
PARIS - 1720



TITANE ECRU — UNBLEACHED TITANIUM

Nouvelle teinte de la gamme Huile Fine Lefranc Bourgeois !

C'est une couleur vibrante qui offre des couleurs rompues plus chaudes et délicates.

Aucun mélange ne saurait arriver au même résultat tant sa teinte est unique et puissante.

Associée à un magenta, elle permet d'obtenir de belles carnations de peaux et travailler le portrait.

—

A new shade in the Lefranc Bourgeois Huile Fine range! It's a vibrant color that offers warmer, more delicate broken colors.

No other blend can achieve the same result, so unique and powerful is its hue.

Combined with magenta, it can be used to create beautiful skin tones and portraits.

GRIS DE PAYNE — PAYNE'S GRAY

Il n'est ni gris ni noir !

C'est une couleur unique et subtile. Ce gris bleuté est employé dans les ciels ou pour créer des ombres d'une vibration ardoise.

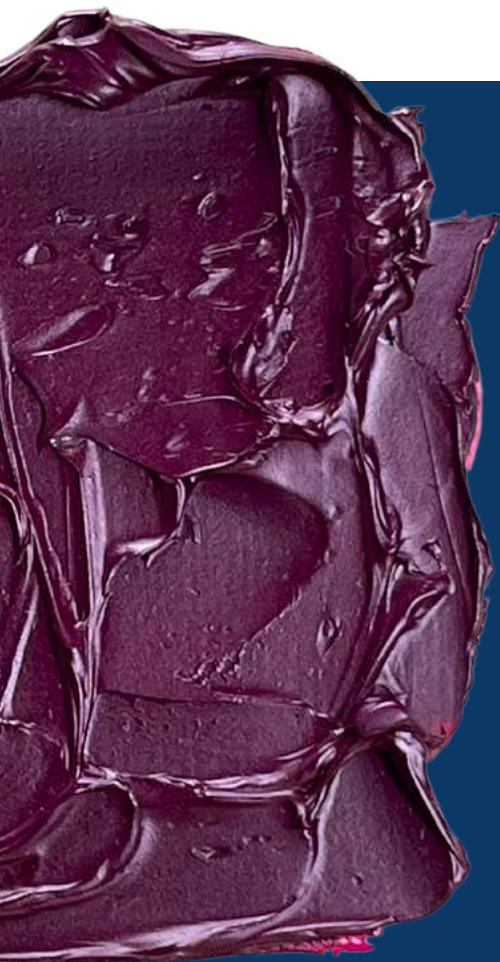
Il fut l'invention du peintre Anglais William Payne, qui le créa à la fin du XVIII et ayant pris comme base de l'indigo, du carmin d'alizarine et de la terre de sienne.

—

It's neither gray nor black!

It's a unique, subtle color. This bluish gray is used in skies or to create shadows with a slate-like vibrancy. It was the invention of English painter William Payne, who created it at the end of the 18th century using indigo, alizarin carmine and sienna as a base.





MAGENTA

C'est une couleur qui a pour valeur colorée une vibration d'un pourpre vif et profond, allant du rouge vers le bleu, mélangé avec une pointe de blanc elle devient douce.

Historiquement découvert par le chimiste Français François Emmanuel Verguin vers 1858 qu'il nomma « Fuchine » (fuchia), elle devient à la suite de la vente de son brevet la couleur "Magenta" en l'hommage d'une bataille de Napoléon III lors d'une campagne en Italie.

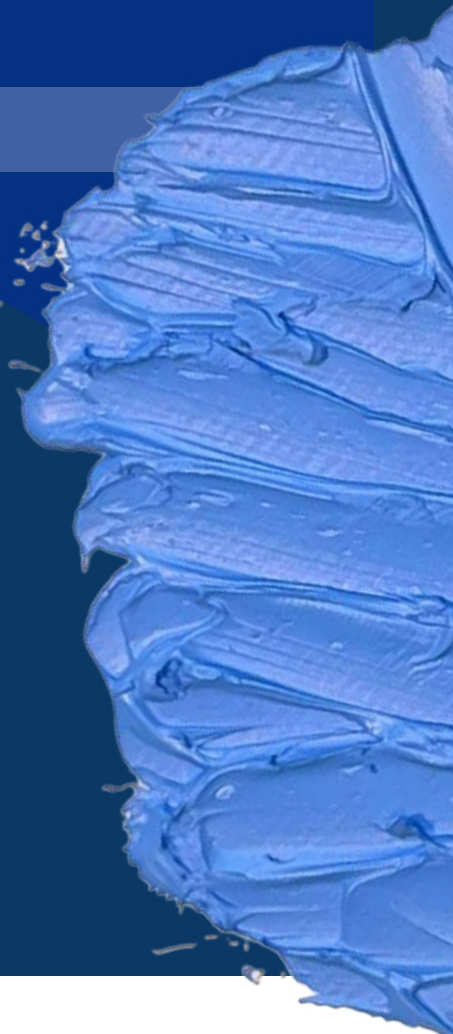
It's a color whose color value is a deep, vivid purple vibration, ranging from red to blue; mixed with a hint of white, it becomes soft.

Historically discovered by French chemist François Emmanuel Verguin around 1858, he named it "Fuchine" (fuchia). Following the sale of his patent, it became the color "Magenta" in honor of a battle fought by Napoleon III during a campaign in Italy.

BLEU REX — ROYAL BLUE

C'est une couleur historique de la marque Lefranc Bourgeois ! Initialement les Celtes et les Gaulois l'ont obtenue à partir de la plante « Guède » et l'utilisaient comme colorant pour le textile. Bien plus tard elle orne les plafonds du Château de Versailles grâce à Charles Laclef, ancêtre de la maison Lefranc Bourgeois, et fournisseur officiel des peintures du Château de Versailles dès 1853.

It's a historic color for the Lefranc Bourgeois brand! Initially, the Celts and Gauls obtained it from the "Woad" plant and used it as a textile dye. Much later, it adorned the ceilings of the Château de Versailles, thanks to Charles Laclef, ancestor of Lefranc Bourgeois, and official supplier of the Château's paintings from 1853.



**LEFRANC
BOURGEOIS**

PARIS - 1720



VERT EMERAUDE IMIT — VIRIDIAN HUE

Appelé initialement « vert de Paris », il trouve son nom final, évocateur de la pierre précieuse "Vert Emeraude" à partir de 1795. On retrouve cette couleur dès 1905 dans les anciens catalogues des fabricants de couleurs Lefranc & Cie et Bourgeois Aînés. Ce vert minéral apporte des tonalités subtiles associées aux blancs voire rompues avec du rouge ou du bleu il est idéal pour travailler des paysages et la nature.

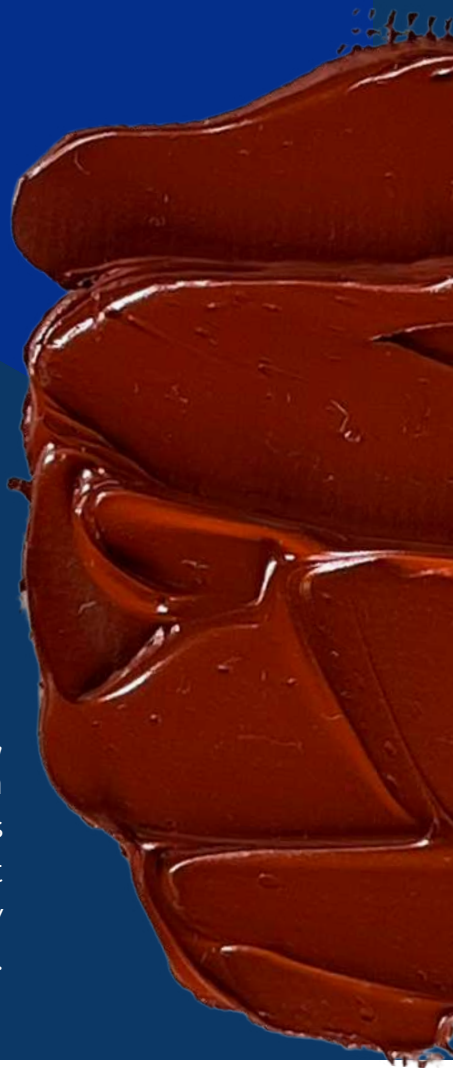
Initially called "Vert de Paris", it found its final name, evocative of the gemstone, "Vert Emeraude", in 1795. The color can be found as early as 1905 in the catalogs of color manufacturers Lefranc & Cie and Bourgeois Aînés.

This mineral green provides subtle tones associated with whites, or even broken up with red or blue, making it ideal for landscapes and nature.

L'OCRE ROUGE — RED OCHRE

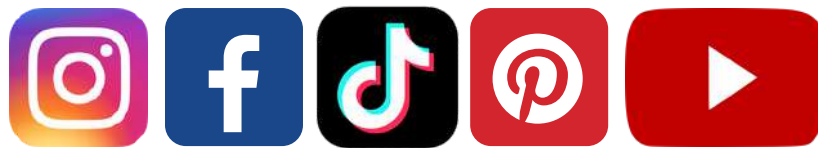
Autrefois appelée rouge de Prusse ou de Hollande, cette couleur minérale sédimentaire, très fine, apporte une richesse incontestable sur une palette de peintre. Issue de la terre, ce pigment a toujours été présent dans l'histoire de l'homme... Vitruve mentionne que l'ocre rouge était calcinée jusqu'à incandescence puis éteinte brutalement dans du vinaigre, pour devenir cette couleur forte et profonde. De nos jours ce pigment naturel est issu de carrière à ciel ouvert.

Formerly known as Prussian or Dutch red, this very fine, sedimentary mineral color brings undeniable richness to a painter's palette. Originating from the earth, this pigment has always been present in human history... Vitruvius mentions that red ochre was calcined until incandescent, then brutally extinguished in vinegar, to become this strong, deep color. Today, this natural pigment is obtained from open-cast quarries.



**LEFRANC
BOURGEOIS**
PARIS - 1720

RETROUVEZ-NOUS SUR LES RÉSEAUX SOCIAUX - FOLLOW US ON SOCIAL
NETWORKS



WWW.LEFRANCBURGEOIS.COM